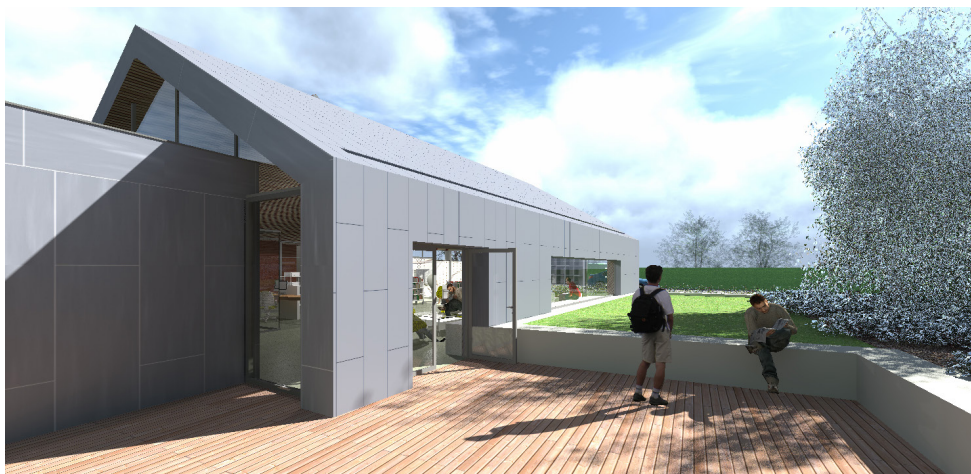


espace culturel

lieu : Radinghem en Weppes (59) | **objet :** réhabilitation et extension du pôle presbytère et foyer rural - ludothèque
| **maître d'ouvrage :** mairie de Radinghem en Weppes
| **maîtrise d'œuvre :** SAKARIBA / KHEOPS Ingénierie / Akoustik / AC2C | **mission :** complète + OPC | **surface :** 972 m² | **budget :** 1 680 K€ HT | **avancement :** concours lauréat 2017, chantier en cours, livraison prévue avril 2020 |



■ démarche :

Le terrain est situé au centre du village, à proximité de l'église et de l'espace de musique « Danel ». Le presbytère et ses annexes prennent place sur ce terrain, actuellement aménagés en foyer rural et médiathèque. Seul le presbytère sera conservé et réaménagé pour accueillir les associations, les autres bâtiments seront démolis et une extension prendra place de part et d'autre du presbytère. L'objectif, par cette nouvelle implantation, est de créer un espace public partagé et protégé entre les différents équipements. Ainsi, une liaison piétonne est aménagée entre le parvis de l'espace « Danel » et le nouveau parvis, qui dessert le pôle culturel (foyer rural et médiathèque), ainsi que l'église et le cimetière.

La volonté du projet est de mettre en valeur le presbytère et son architecture massive de briques. Pour cela, deux volumes, toitures deux pentes en zinc gris et pignons largement vitrés, prennent place de part et d'autre du presbytère, contrastant par leur architecture contemporaine sobre et légère. L'emploi de briques claires ajourées participe à cette sensation de légèreté, tout comme les nombreux vitrages utilisés, permettant aux différents équipements de dialoguer entre eux ainsi qu'avec le nouveau parvis créé.